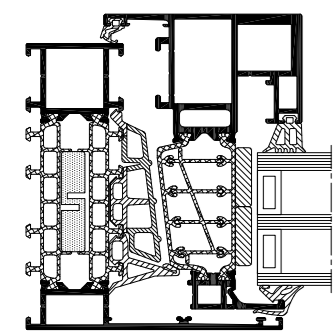


# MASTERLINE 10-HI+ HIDDEN VENT WINDOWS

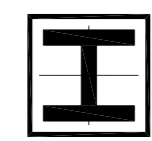
MASTERLINE 10-HI GETEKEND  
 MASTERLINE 10-HI DESSINE  
 MASTERLINE 10-HI DRAWING  
 MASTERLINE 10-HI GEZEICHENET



OVERZICHT OPENINGS TYPES RAAMDEUREN  
 APERÇU TYPES D'OUVERTURE PORTE-FENETRE  
 OVERVIEW OPENING TYPES WINDOW-DOOR  
 ÜBERSICHT ÖFFNUNGSARTEN FENSTERTUER

<p>VAST RAAM FENETRE FIXE FIXED WINDOW FESTVERGLASUNG</p> <p>1a</p>	<p>OPENGAAND RAAM FENETRE OUVRANT OPENING WINDOW AUFGEHENDES FENSTER</p> <p>2a 2a</p>	<p>STOLPRAAM FENETRE DOUBLE OUVRANTE DOUBLE CASEMENT WINDOW STULP-DREHFENSTER</p> <p>3a 3a</p>	<p>DUBBEL RAAM MET T-STIJL FENETRE DOUBLE AVEC TRAVERSE DOUBLE WINDOW WITH TRANSOM-MULLION ZWEIFLUEGELIGE VERGLASUNG MIT SPROSSE</p> <p>3b 3b</p>	<p>SAMENGESTELD RAAM FENETRE COMPOSEE COMBINED WINDOW KOMBINIERT VERGLASUNG</p> <p>4a 4a</p>
---	---	--	---	--

PROFIELOVERZICHT  
 APERÇU DES PROFILES  
 PROFILE OVERVIEW  
 PROFILUEBERSICHT



HULPPROFIELEN  
 PROFILES DE RACCORDEMENT  
 ADDITIONAL PROFILES  
 ZUSATZPROFILE



... .dwg

BOUWAANSLUITINGEN  
 RACCORDEMENTS AU BATIMENT  
 BUILDING CONNECTIONS  
 BAUANSCHLUESSE



... .dwg

1a

VARIANT

2a

3a

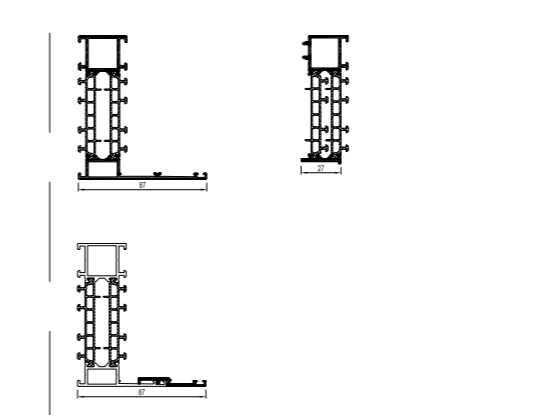
4b

3b

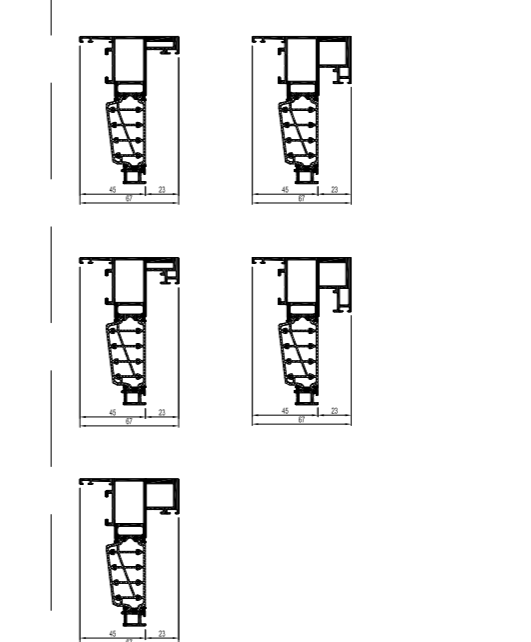


PROFIELOVERZICHT  
 APERÇU DES PROFILES  
 PROFILE OVERVIEW  
 PROFILUEBERSICHT

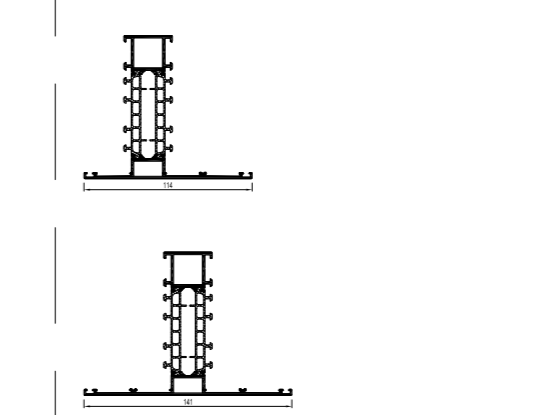
BUITENKADER  
 DORMANT  
 OUTER FRAME  
 BLENDRAHMEN



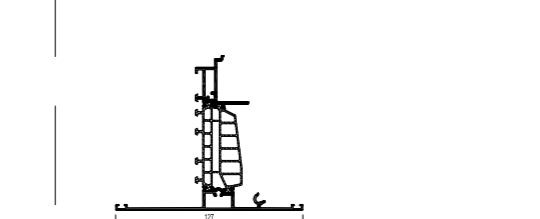
VLEUGEL  
 OUVRANT  
 VENT  
 FLEUGEL



T-PROFIEL  
 TRAVERSE  
 TRANSOM-MULLION  
 SPROSSE



STOLP  
 PROFIEL  
 BATTÉE CENTRALE FEN. DOUBLE OUVR.  
 DOUBLE CASEMENT PROFILE  
 STULP  
 PROFIL



DE PROFIELKEUZE WORDT BEPAALD DOOR DE MAXIMALE AFMETINGEN EN HET MAXIMALE GEWICHT VAN HET ELEMENT.  
 NEEM CONTACT OP MET UW REYNAERS ALUMINIUM FABRIKANT OM DE JUISTE PROFIELKEUZE TE BEVESTIGEN.

LE CHOIX DU PROFILÉ EST DÉFINI PAR LES DIMENSIONS MAXIMALES ET LE POIDS MAXIMUM DE L'ÉLÉMENT.  
 VEUILLEZ CONTACTER VOTRE FABRICANT REYNAERS ALUMINIUM POUR CONFIRMER LE BON CHOIX DE PROFILÉ.

THE PROFILE SELECTION IS DEFINED BY THE MAXIMUM DIMENSIONS AND WEIGHT OF THE ELEMENT.  
 PLEASE CONTACT YOUR REYNAERS ALUMINIUM FABRICATOR TO CONFIRM THE RIGHT PROFILE SELECTION.

DIE PROFILAUSWAHL WIRD DURCH DIE MAXIMALEN ABMESSUNGEN UND DAS GEWICHT DES ELEMENTS DEFINIERT.  
 BITTE WENDEN SIE SICH AN IHREN REYNAERS ALUMINIUM HERSTELLER UM DEN RICHTIGEN PROFILAUSWAHL ZU BESTÄTIGEN.

# METALFORM

MASTERS OF METAL

**UNITED KINGDOM**

**METALFORM**

**NORWAYMETAL LTD**

53 Chelsea Manor Street

London, SW3 5RZ

**SALES@METALFORM.UK**

**+44 20 81298814**

**GERMANY**

**METALFORM GMBH**

Carl-Zeiss-Ring 15A

85737 Ismaning

**SALES@METALFORMGROUP.DE**

**+49 17663630406**

**NORWAY**

**METALFORM AS**

Brochmannsveien 2

1950 Rømskog

**SALG@METALFORM.NO**

**+47 401 62 446**

**METALFORMGROUP**

**SALES@METALFORMGROUP.COM**